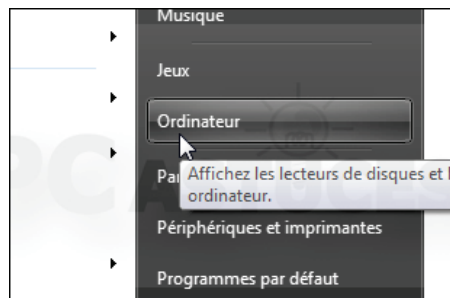
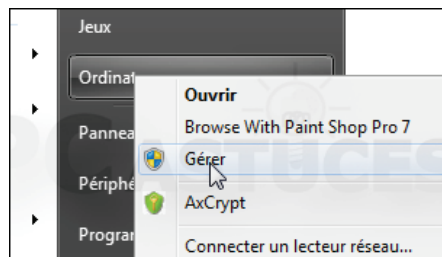


Changer la lettre du disque dur - Windows 7

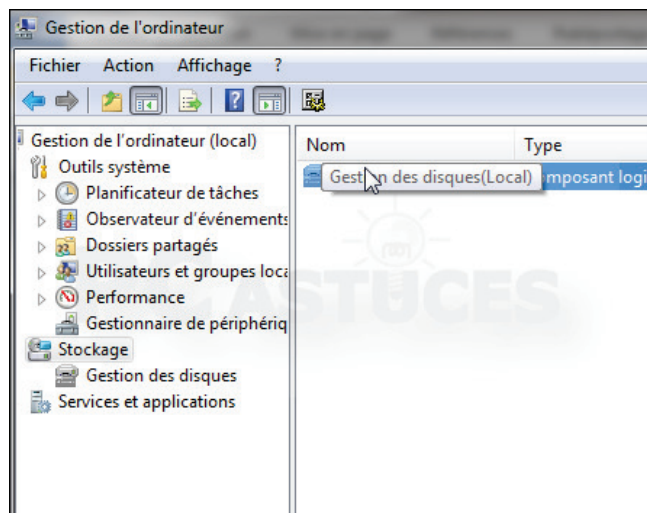
1. Cliquez avec le bouton droit de la souris sur l'icône **Ordinateur** dans le menu **Démarrer**.



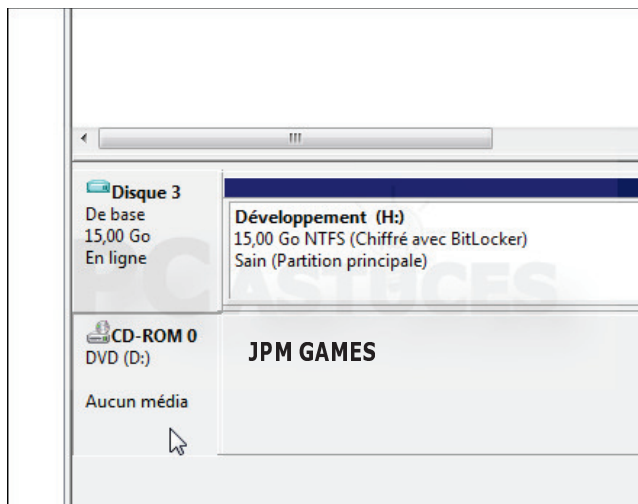
2. Cliquez sur **Gérer**.



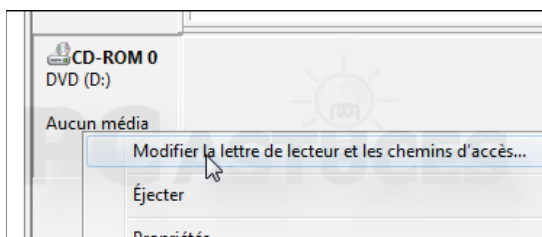
3. Dans la fenêtre qui s'ouvre, double cliquez sur l'outil **Stockage** puis sur **Gestion des disques**.



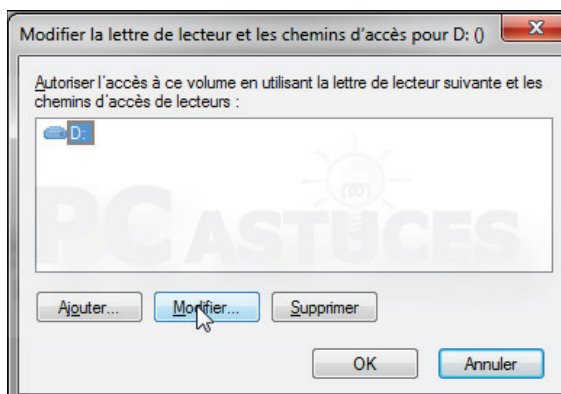
4. En bas de la fenêtre, localisez le **disque dur JPM GAMES**.



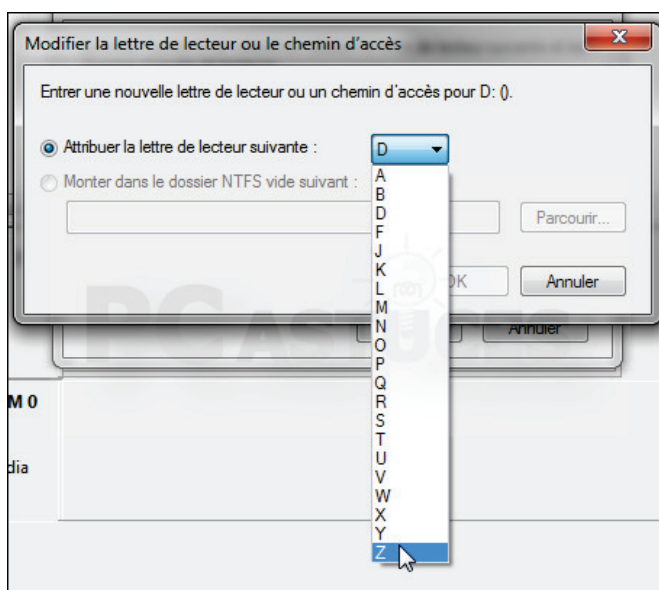
5. Cliquez dessus avec le bouton droit de la souris et cliquez sur **Modifier la lettre de lecteur et les chemins d'accès**.



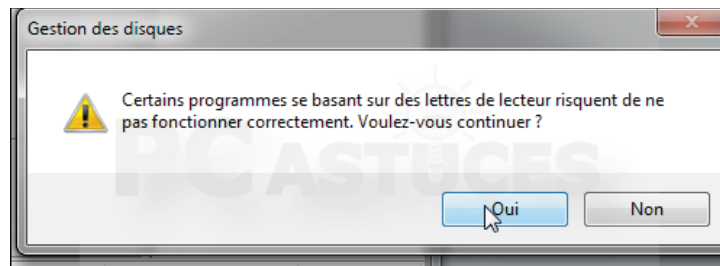
6. Sélectionnez la lettre actuelle et cliquez sur **Modifier**.



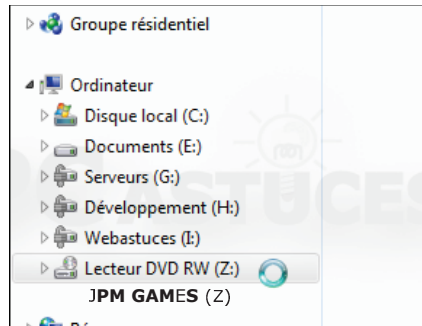
7. Déroulez la liste **Attribuer la lettre de lecteur suivante** et sélectionnez la lettre **Z**.



8. Validez par **OK** puis confirmez l'opération par **Oui**.



9. Votre **disque dur** utilise désormais la nouvelle lettre **Z** dans l'explorateur.



N'hésitez pas à m'appeler si besoin